



病原

- パラミクソウイルス？

 - 麻疹・RS・ムンプス・イヌジステンパー・ヘンドラ・

 - ニパ・Human Metapneumo Virus (RSVに類似)

 - 新種？

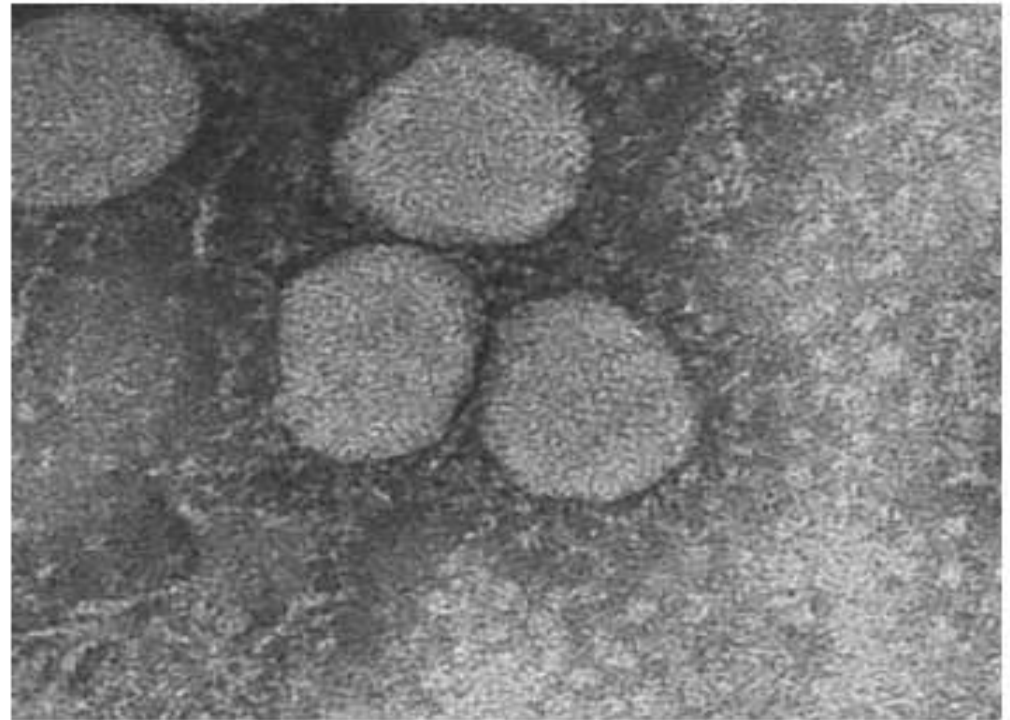
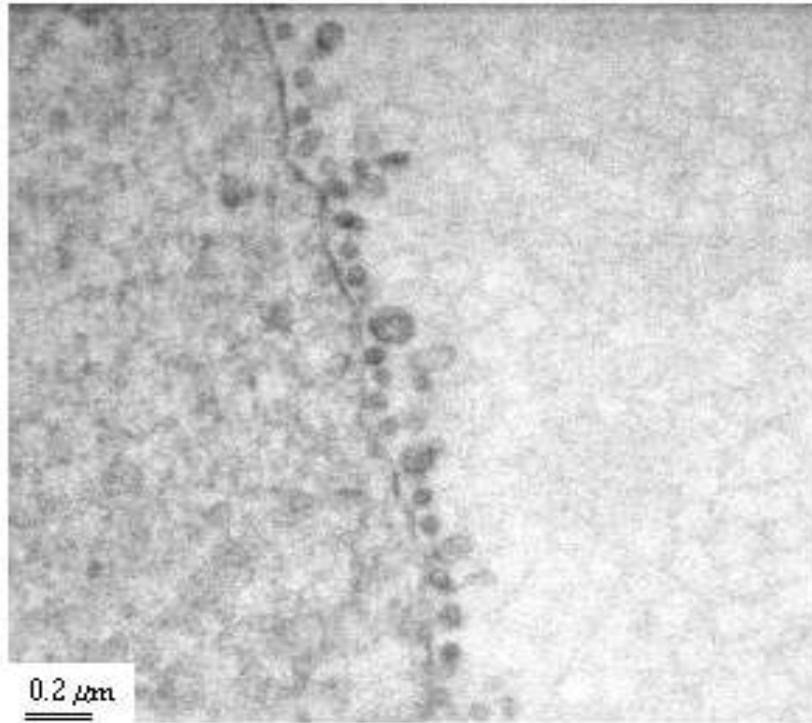
- コロナウイルス

 - 人のハナカゼ・ブタ胃腸炎・マウス肝炎・

 - ニワトリ胃腸炎・七面鳥コロナ

 - 新種？

Images of the new coronavirus



Electron microscopic (EM) images of the new coronavirus attached to the cell surface.

Source:
Department of Microbiology
The University of Hong Kong
Hong Kong SAR China