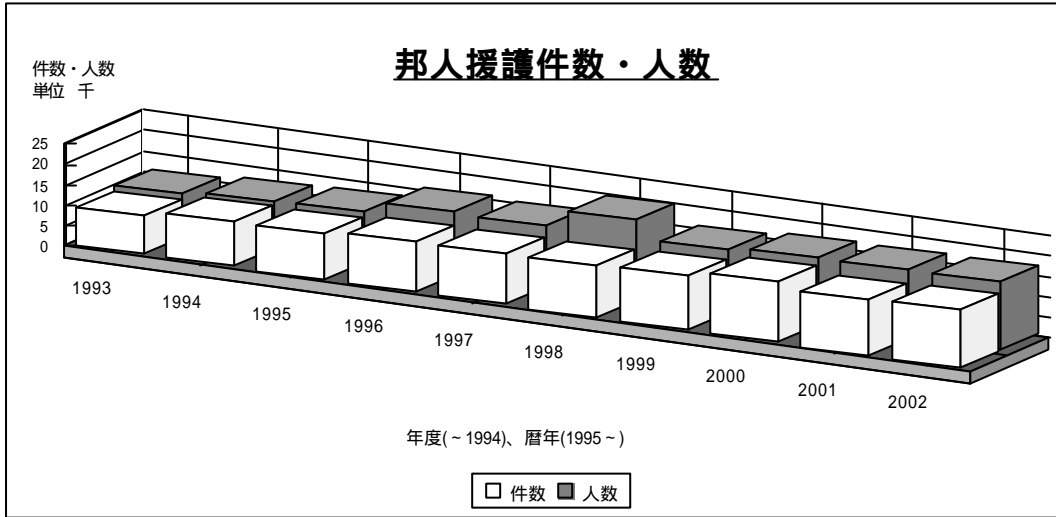
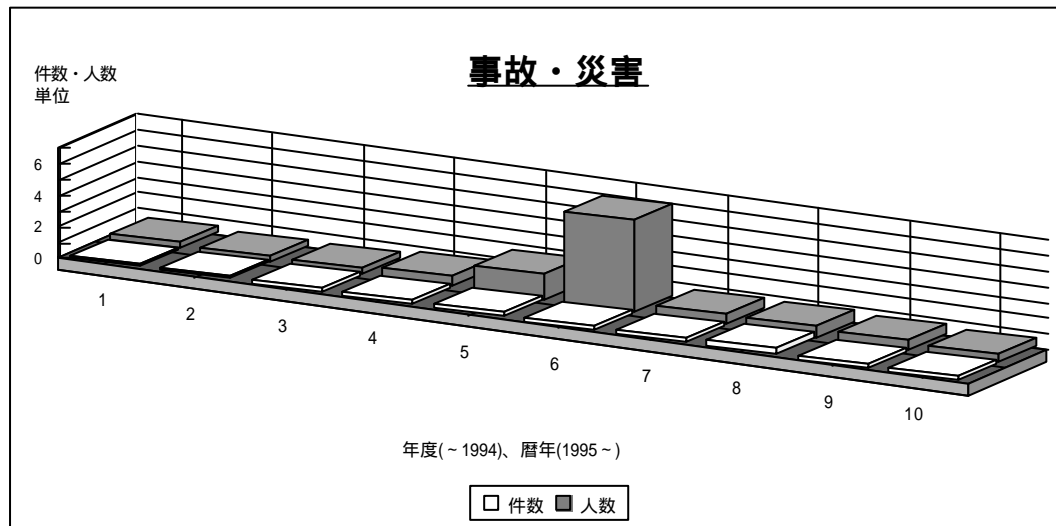


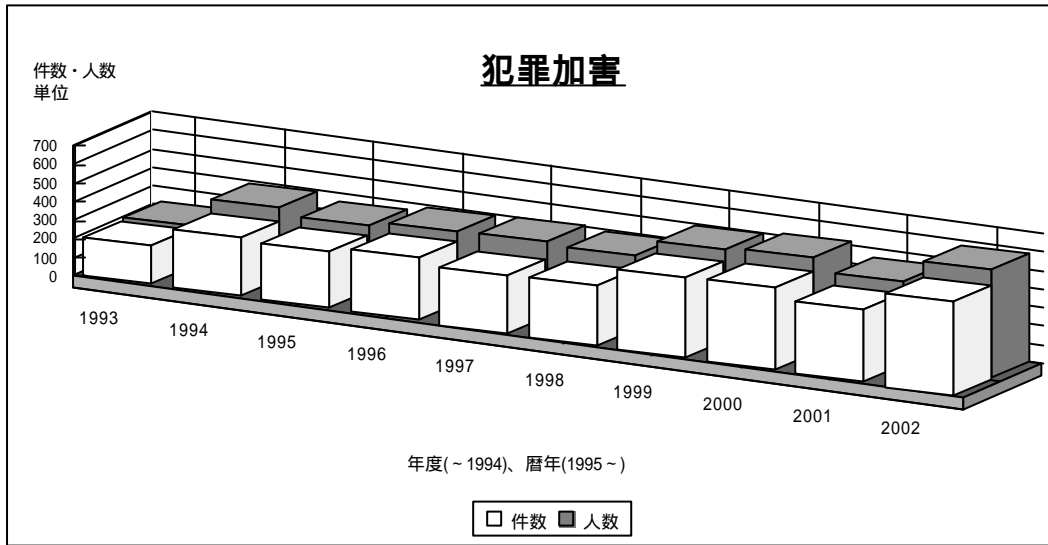
海外邦人援護統計の推移と2002年の内訳(グラフ)



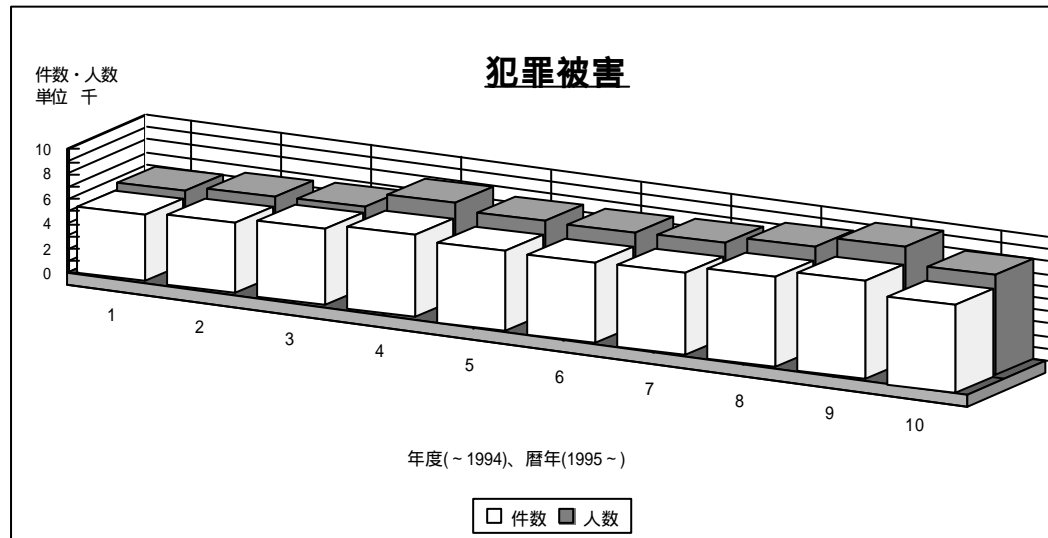
年	件数	人数
1993	9637	10530
1994	10812	12213
1995	11549	12737
1996	12663	15261
1997	12432	15344
1998	12818	19898
1999	13569	15657
2000	14754	17141
2001	14118	16745
2002	14364	16996



年	件数	人数
1993	231	407
1994	254	422
1995	309	507
1996	313	719
1997	370	1731
1998	318	5924
1999	337	758
2000	390	826
2001	331	704
2002	352	629



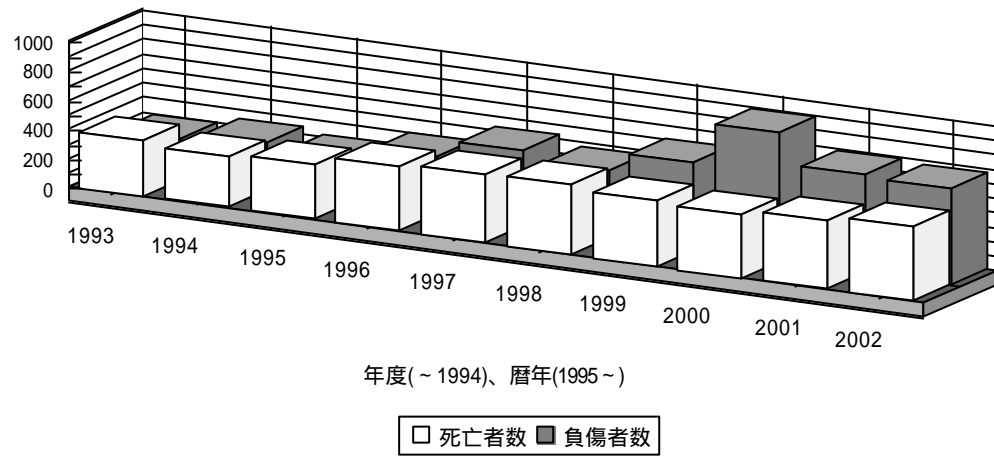
年	件数	人数
1993	211	223
1994	323	380
1995	312	365
1996	342	393
1997	314	403
1998	325	391
1999	434	493
2000	442	515
2001	388	457
2002	508	584



年	件数	人数
1993	5428	5919
1994	5680	6396
1995	6148	6766
1996	6694	8056
1997	6466	7458
1998	6486	7463
1999	6676	7591
2000	7342	8350
2001	7953	9436
2002	7109	8219

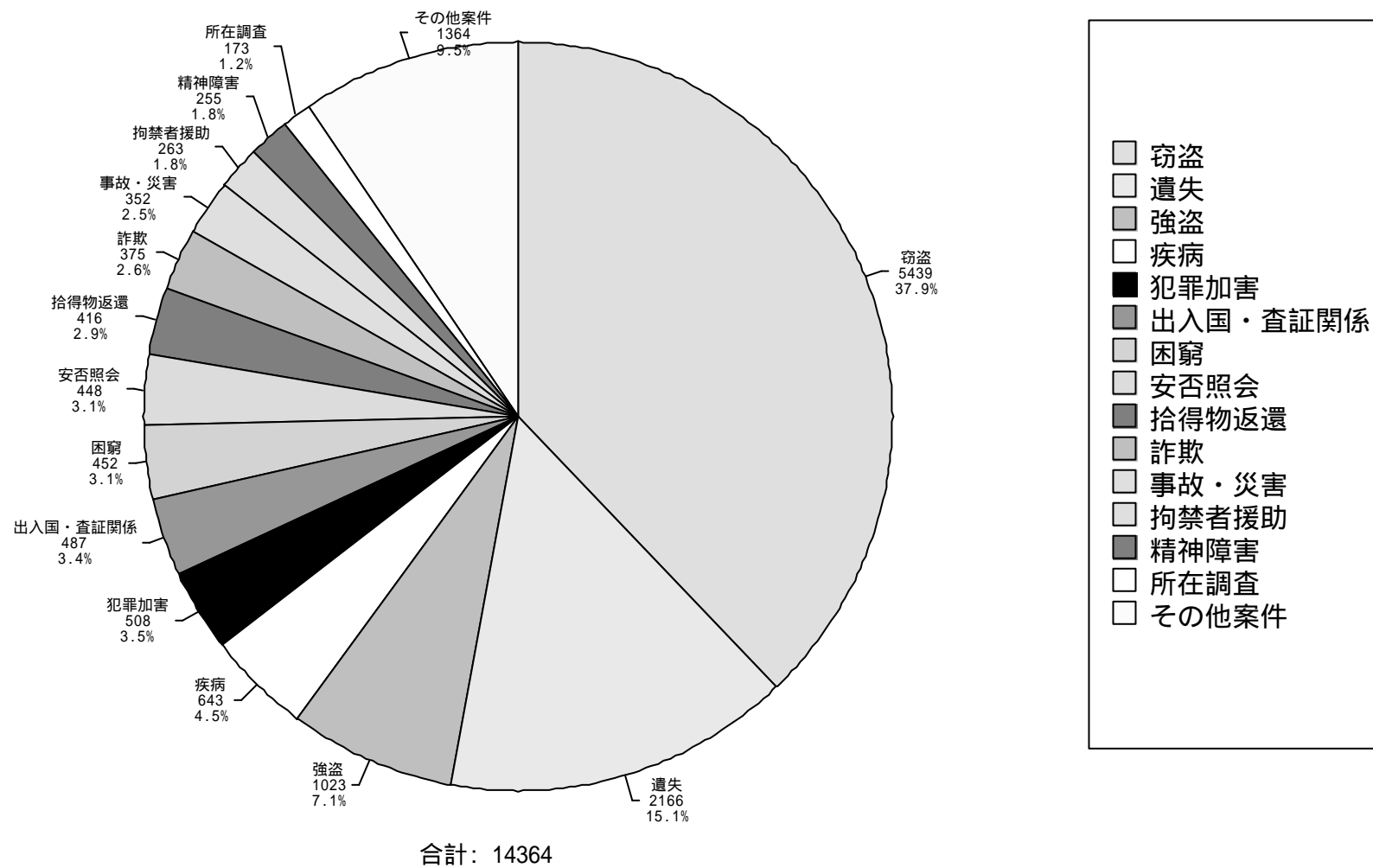
件数・人数
単位

死亡者・負傷者



年	死亡者数	負傷者数
1993	384	275
1994	343	336
1995	379	313
1996	444	407
1997	468	522
1998	480	464
1999	462	600
2000	439	881
2001	467	684
2002	516	670

2002年海外邦人援護件数の事件別内訳



2002年海外邦人援護件数の地域別内訳

